

# 講習会等名簿管理ソフトVer.2

## 〔統合バージョンの変更点〕

講習会等名簿管理ソフトVer.1.xxからVer.2.xx への変更点

## 〔データ移行〕

講習会等名簿管理ソフトVer.1.xxからの移行

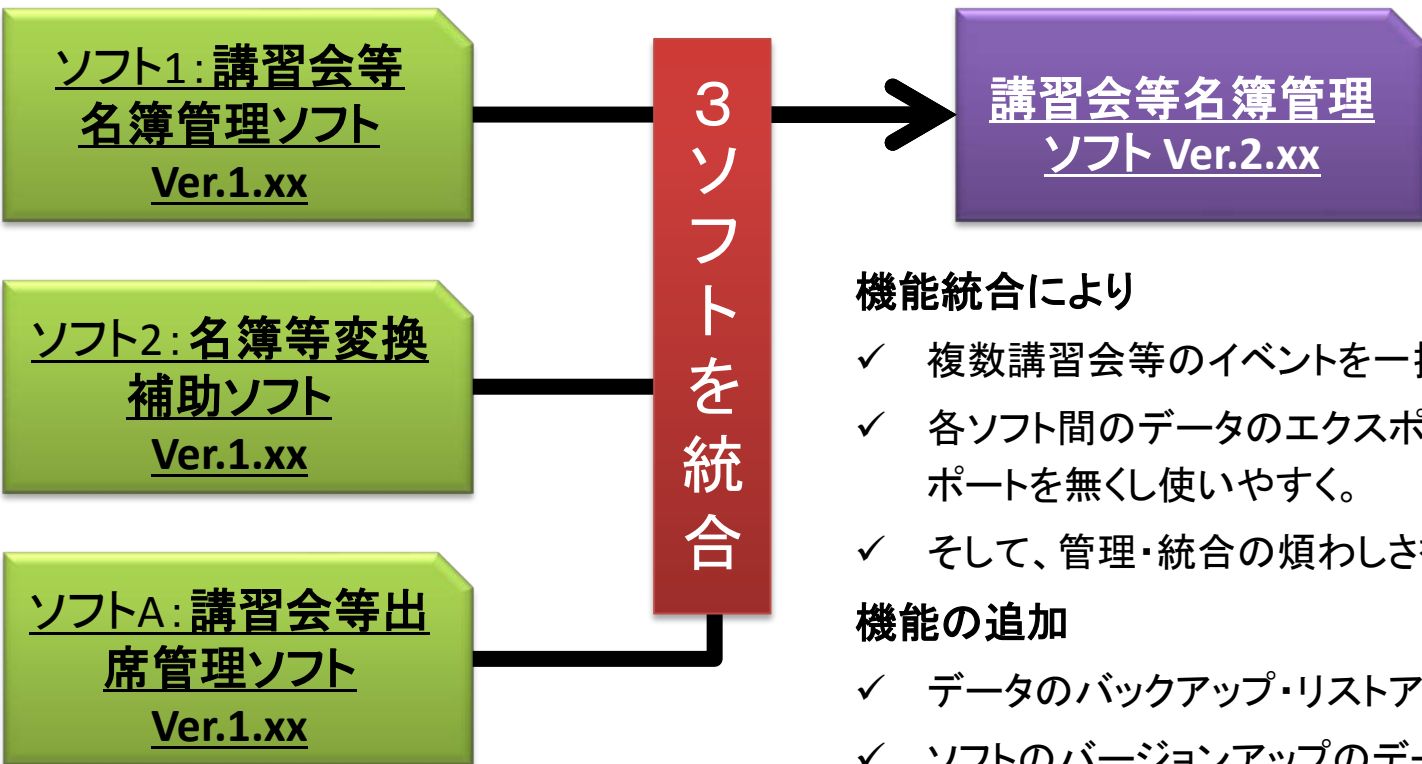
## 〔統合バージョン概要〕

講習会等名簿管理ソフトVer.2.xx初めての利用

# [統合バージョンの変更点]

講習会等名簿管理ソフトVer.1.xxからVer.2.xx への変更点

## 3つのソフトを統合して1つのソフトに



### 機能統合により

- ✓ 複数講習会等のイベントを一括管理
- ✓ 各ソフト間のデータのエクスポート、インポートを無くし使いやすく。
- ✓ そして、管理・統合の煩わしさを軽減

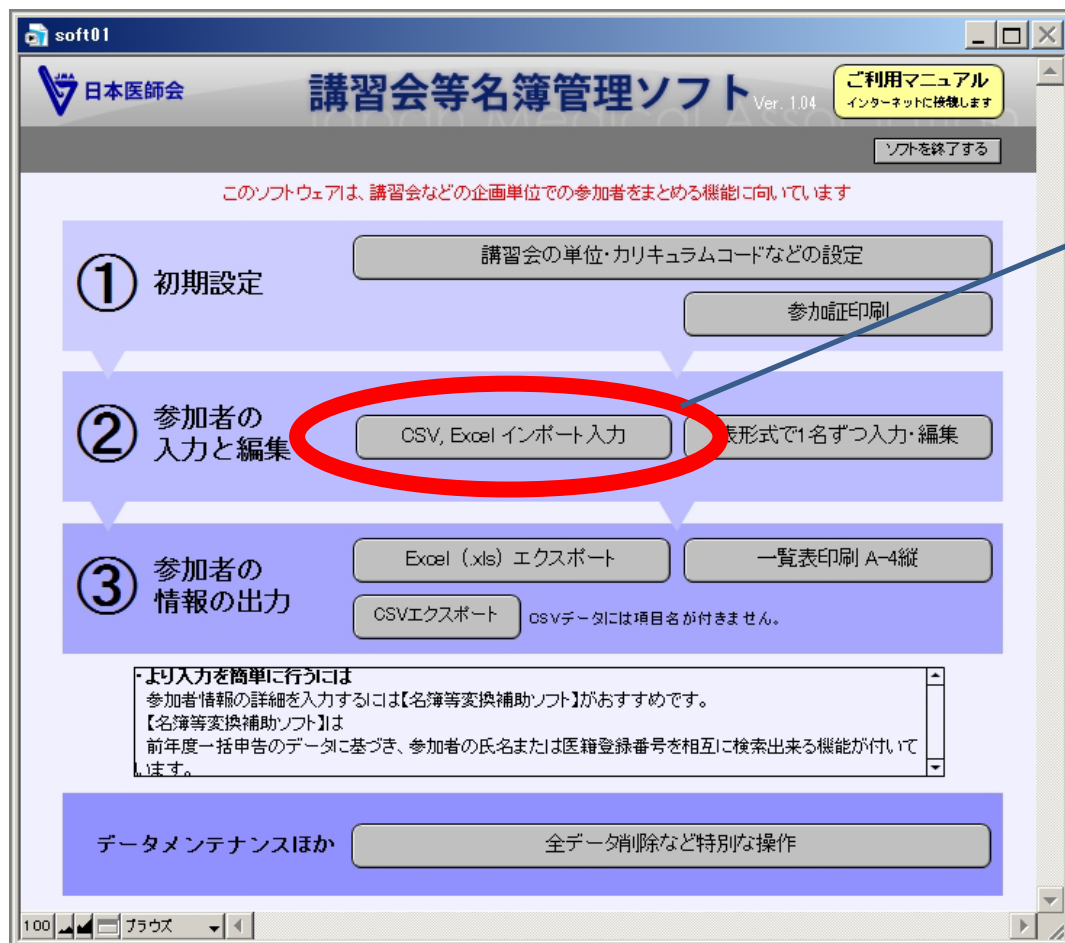
### 機能の追加

- ✓ データのバックアップ・リストアを簡単に
- ✓ ソフトのバージョンアップのデータ移動も容易に(最新バージョンの確認も可能に)
- ✓ 旧ソフトからのデータ移行にも対応

# [データ移行]

## 講習会等名簿管理ソフトVer.1.xxからの移行

### 移行データの準備(旧ソフト「ソフト1:講習会等名簿管理ソフトVer.1.xx」)



- 旧ソフト、「ソフト1:講習会等名簿管理ソフトVer.1.xx」
- 参加者の情報出力から「Excel(.xls) エクスポート」を実行します。
- このファイルを新ソフト「講習会等名簿管理ソフトVer.2.xx」で取りこみ、データ移行します。
- 複数のソフト1で複数イベントを管理していた場合は全てのデータを同様にエクスポートする必要があります。
- エクスポートデータは、soft01フォルダ内の「出力データ」フォルダに格納されます。

# [データ移行]

## 講習会等名簿管理ソフトVer.1.xxからの移行

### データ移行(1)(新ソフト「講習会等名簿管理ソフトVer.2.xx」)

日本医師会 講習会等名簿管理ソフト Ver. 2.00

ご利用マニュアル  
インターネットに接続します

このソフトウェアは、講習会などの企画単位での参加者をまとめる機能に特化しています

ソフトを終了する

初期設定 講習会等管理

データメンテナンス

登録済みの全データをバックアップ・復元

- 追加登録した情報をバックアップします。  
登録されている講習会等情報や、参加者情報をバックアップします。  
本ソフトをバージョンアップする際には必ず実行して下さい。
- バックアップした情報を元にデータを復元します。  
バックアップしているファイルからデータを復元します。  
既にデータが登録されている場合は全て削除されます。ご注意ください。

医師属性データ初期化

- 医師属性データを削除します。  
インポートした医師属性データを全件削除します。
- 講習会等情報を削除します。  
登録している講習会等情報を全件削除します。  
関連する参加者情報等も全て削除されます。ご注意ください。

ソフト1形式のデータ取込

- ソフト1でエクスポートしたデータを取り込みます。  
データ内の講習会等情報と、参加者情報を自動で登録します。

メインメニューからタブクリック  
で移動

- 「初期設定」  
→「データメンテナンス」画面
- 「ソフト1形式データ取込」を実行

[次ページ→](#)

# [データ移行]

## 講習会等名簿管理ソフトVer.1.xxからの移行

### データ移行(2)(新ソフト「講習会等名簿管理ソフトVer.2.xx)

日本医師会

## 講習会等名簿管理ソフト Ver. 2.00

ご利用マニュアル  
インターネットに検索します

このソフトウェアは、講習会などの企画単位での参加者をまとめる機能にのみ対応しています

ソフトを終了する

初期設定 講習会等管理

### ソフト1形式ファイル取込

ソフト1形式のデータを取り込みます

- 講習会等や参加者の情報を自動的に登録します。

ソフト1にてエクスポートされたMicrosoft Excel(\*.xls)形式のファイルを指定して下さい。  
当ソフトに講習会等と参加者の情報を取り込みます。  
参加証明証の情報は取り込む事ができませんので、お手数ですが再度登録をお願いします。

ソフト1形式ファイル取込

前画面に戻る

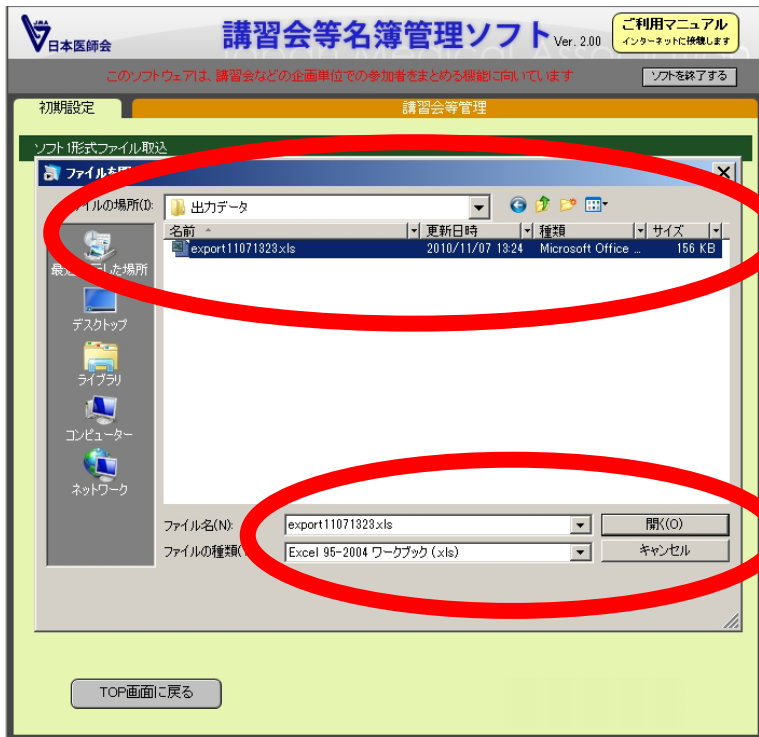
•「ソフト1形式ファイルの取込」  
を実行

[次ページ→](#)

# [データ移行]

## 講習会等名簿管理ソフトVer.1.xxからの移行

### データ移行(3) (新ソフト「講習会等名簿管理ソフトVer.2.xx)



- 「データ移行の準備」で用意したファイルを取り込み
- データはソフト1フォルダ内「出力データ」に入っています



メニュー画面のリストに追加されます

学習区分選択

企画登録件数: 4件

No.	学習区分	講習会場	主催者	講習会名		
1	講習会等	YYY講堂	文京区医師会	生涯教区講座その2	選択	修正
2	講習会等	XXXホール	文京区医師会	生涯教育講座その1	選択	修正
3	講習会等	ZZZ会館	立寄区医師会	医療の安全と質講習会	選択	修正
4	講習会等	AAAセンター会議室	文京区医師会	医療倫理講習会	選択	修正

複数のソフト1で管理していた複数のイベントを全て読み込むと移行完了です。

# [統合バージョン概要]

## 講習会等名簿管理ソフトVer.2.xx初めての利用

### メインメニュー

日本医師会 講習会等名簿管理ソフト Ver. 2.00

ご利用マニュアル  
インターネットに接続します

このソフトウェアは、講習会などの企画単位での参加者をまとめる機能に特化しています

初期設定 講習会等管理

講習会等情報登録

新規登録

講習会等情報を新規登録します。

講習会等管理

学習区分選択

登録されている講習会等を学習区分毎に一覧表示します。  
フルダウンリストから講習会等の学習区分を選択して下さい。

学習区分: 1 講習会等

学習区分選択

企画登録件数: 3件

No.	学習区分	講習会場	主催者	講習会名		
1	講習会等	YYY講堂	文京区医師会	生涯教区講座その2	<input type="button" value="選択"/>	<input type="button" value="修正"/>
2	講習会等	XXXホール	文京区医師会	生涯教育講座その1	<input type="button" value="選択"/>	<input type="button" value="修正"/>
3	講習会等	ZZZ会館	文京区医師会	医療の安全と質講習会	<input type="button" value="選択"/>	<input type="button" value="修正"/>

新規追加した講習会等のイベントがリスト表示されます。

選択した学習区分だけがリストに表示されます。

講習会等のイベントは、

1. 「**選択**」によりそのイベントの編集モードへ
2. 「**修正**」によりイベント情報の編集ができます。

# [統合バージョン概要]

## 講習会等名簿管理ソフトVer.2.xx初めての利用

タブクリックで移動

初期設定

このソフトウェアは、講習会などの企画単位での参加者をまとめる機能に特化しています

初期設定

講習会等管理

初期設定

医師属性データ取込

- 医師会から昨年度分の医師属性データをダウンロードしている場合は「医師属性データインポート」ボタンをクリックして下さい。
- 上記以外の場合は「データインポート」ボタンをクリックして下さい。

医師属性データが取り込まれていません

医師属性データインポート

データインポート

最新バージョン確認

- インターネットに接続して、当ソフトが最新バージョンか否かを確認することができます。(確認完了まで数秒時間がかかります)

現在お使いのバージョンは「2.00」です

バージョン確認

データメンテナンス

- 登録したデータのバックアップや削除などを行うことができます

データメンテナンス

- 日本医師会が都道府県医師会に返却した「医師属性データ」をインポートできます。
- 各医師会でお持ちのデータをインポート出来ます。ひな形をダウンロードし、その形式にしてご利用ください。

- 現在利用のソフトが最新バージョンかを確認出来ます。
  - 注)お使いのPCがインターネットに接続している必要があります。

- データのバックアップと復元が出来ます。
  - 日頃のデータバックアップとソフトのバージョンアップに利用します。
- 本ソフトのデータ削除出来ます。
- 旧ソフト「ソフト1:講習会等名簿管理ソフト」からのデータ移行が出来ます

この項目へ

# [統合バージョン概要]

## 講習会等名簿管理ソフトVer.2.xx初めての利用

### 初期設定 データメンテナンス

日本医師会 講習会等名簿管理ソフト Ver. 2.00 [ご利用マニュアル](#)  
インターネットに接続します

このソフトウェアは、講習会などの企画単位での参加者をまとめる機能にのみ対応しています [ソフトを終了する](#)

初期設定 **講習会等管理**

データメンテナンス

登録済みの全データをバックアップ・復元

- 追加登録した情報をバックアップします。  
登録されている講習会等情報や、参加者情報をバックアップします。  
本ソフトをバージョンアップする際には必ず実行して下さい。 [全データバックアップ](#)
- バックアップした情報を元にデータを復元します。  
バックアップしているファイルからデータを復元します。  
既にデータが登録されている場合は全て削除されます。ご注意ください。 [全データ復元](#)

医師属性データ対初期化

- 医師属性データを削除します。  
インポートした医師属性データを全件削除します。 [医師属性データ削除](#)
- 講習会等情報を削除します。  
登録している講習会等情報を全件削除します。  
関連する参加者情報等も全て削除されます。ご注意ください。 [講習会等データ削除](#)

ソフト1形式のデータ取込

- ソフト1でエクスポートしたデータを取り込みます。  
データ内の講習会等情報と、参加者情報を自動で登録します。 [ソフト1データ取込](#)

[TOP画面に戻る](#)

- 全データのバックアップと復元が行えます。
  - 編集集中のデータの安全性のためのバックアップに利用できます。
  - ソフトバージョンアップの際のデータ移行に利用できます。

[この項目へ](#)

- 医師属性データ、講習会等の全データ削除により、ソフトを初期化出来ます。
  - 個別の講習会等データはメインメニューのイベントリストの修正から削除を行います。

- データ移行の項目でご説明します。

[この項目へ](#)

# [統合バージョン概要]

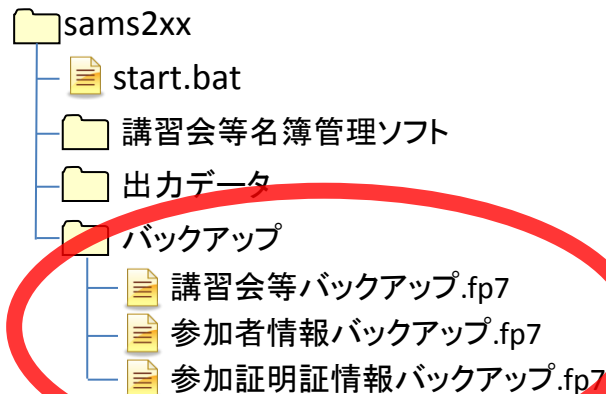
## 講習会等名簿管理ソフトVer.2.xx初めての利用

### 初期設定 登録済みの全データバックアップ・復元



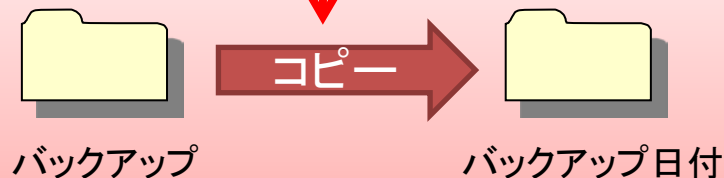
「全データのバックアップ」ボタンを押すことで、ソフトの全データがバックアップされます。

•バックアップ先はソフトのフォルダ「sams2xx」→「バックアップ」フォルダ内です。



- 「バックアップ」フォルダを日付などの名前を付加してコピーすることで、何世代ものバックアップを手動行えます。

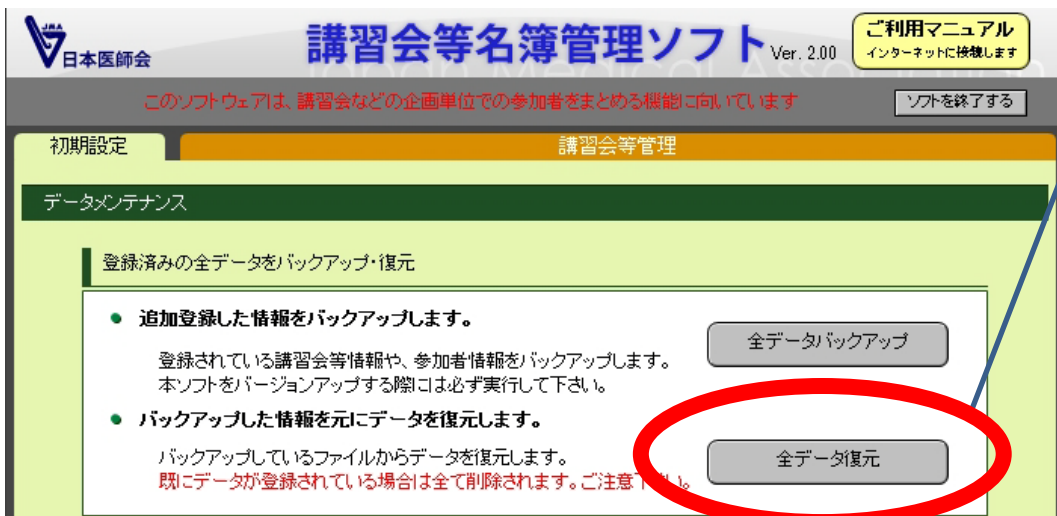
- 注1) 全データのバックアップは常に同名のファイルで上書きされます。複数世代のバックアップは上記の通り手動でコピーを行ってください。
- 注2) 元の「バックアップ」フォルダ名、保存された各ファイル名は変更しないでください。復元時にファイルを探せなくなります。



# [統合バージョン概要]

## 講習会等名簿管理ソフトVer.2.xx初めての利用

### 初期設定 登録済みの全データバックアップ・復元

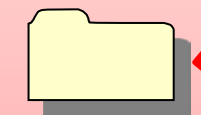


「全データ復元」ボタンを押すことで、「バックアップ」フォルダ内にバックアップされたファイルを利用して、復元が出来ます。

- 最新のバックアップデータからの復元
  - そのまま「全データ復元」で完了
- 世代管理したバックアップの復元
  - 復元するデータを「バックアップ」フォルダにコピー
  - コピーの際の最新のバックアップデータを上書きしたくない場合は、あらかじめ手動でバックアップ
- バージョンアップの際のデータ復元



3ファイルを「バックアップ」フォルダにコピー



バックアップ