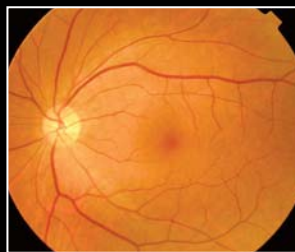


ある日突然目の中に赤い海が広がって
数か月後に真っ暗になったんです。

糖尿病を放置したり治療を中断していると、血糖値のコントロールが悪くなり、眼底出血を引き起こして失明する危険があります。たとえ病状が進行していたとしても、自覚症状はほとんどありません。現在、糖尿病が原因で失明に至る人は、年間約3,000人。そんな糖尿病網膜症も、検査による早期発見で失明を避けることが可能です。



正常

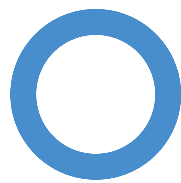


初期の出血(自覚なし)



失明

糖尿病のみなさん、大切な視力を守るために、
年に1度、眼科医による眼底検査を。



unite for diabetes

日本糖尿病対策推進会議

日本医師会
<http://www.med.or.jp/>

日本糖尿病学会
<http://www.jds.or.jp/>

日本糖尿病協会
<http://www.nitokyo.or.jp/>

日本歯科医師会
<http://www.jda.or.jp/>

健康保険組合連合会
<http://www.kenporen.com/>

国民健康保険中央会
<http://www.kokuho.or.jp/>