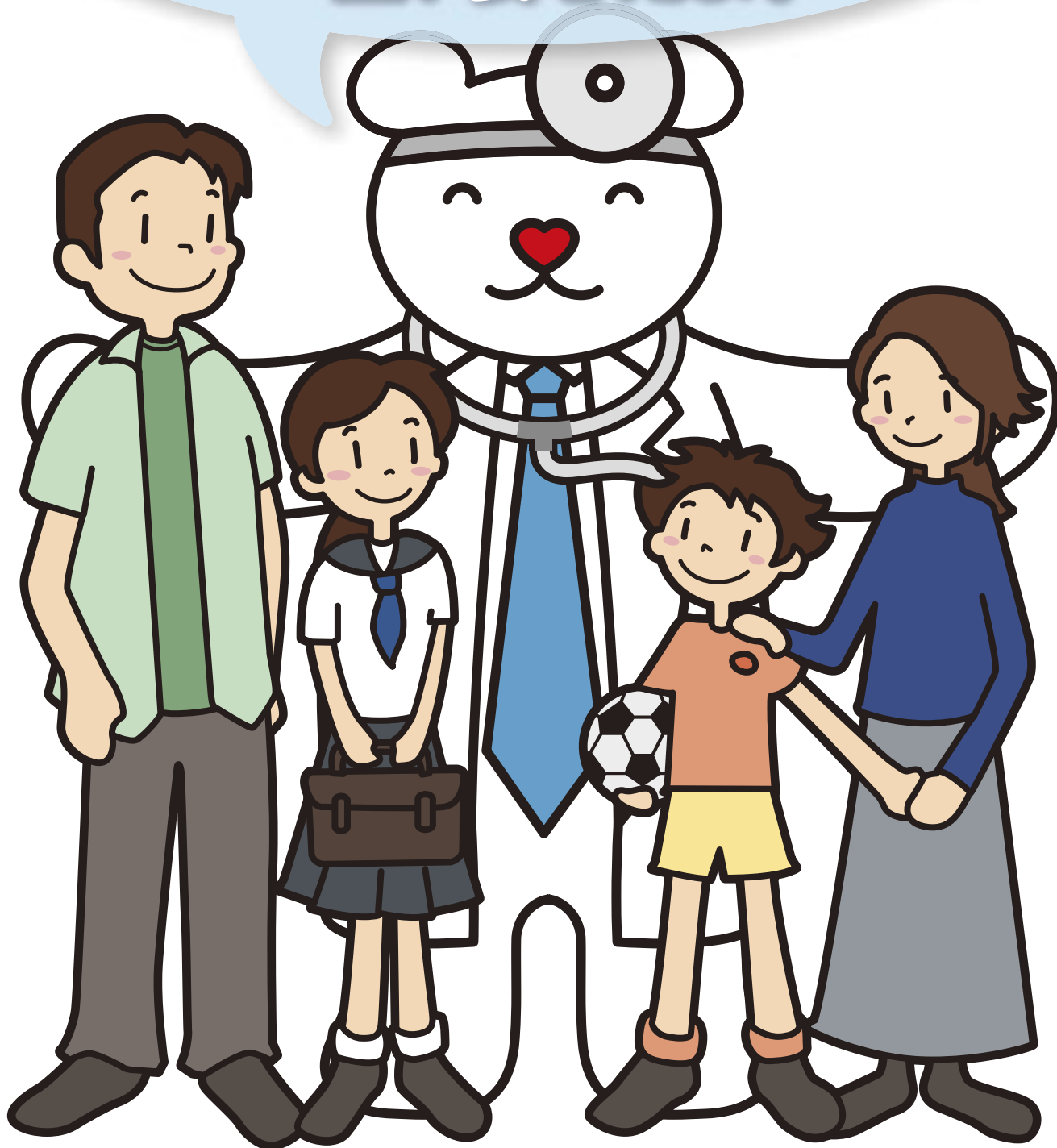




知って役立つ「医師会」の情報④ 一かかりつけ医 「かかりつけ医」をもとう！

No.63

**健康のことは、気軽に
「かかりつけ医」に相談してね！
「かかりつけ医」をもてば、
一生、安心だよ。**



「かかりつけ医」とは、普段から何でも相談できる
身近な医師のことです。

日本医師会「健康交差点」

〒113-8621 東京都文京区本駒込 2-28-16
Fax:03-3946-6295 E-Mail:kousaten@po.med.or.jp

健康交差点では、皆さんからの
ご意見・ご要望をお待ちしています。

日本医師会ホームページでもご覧いただけます。 <http://www.med.or.jp/kousaten/>

待合室に掲示してください。