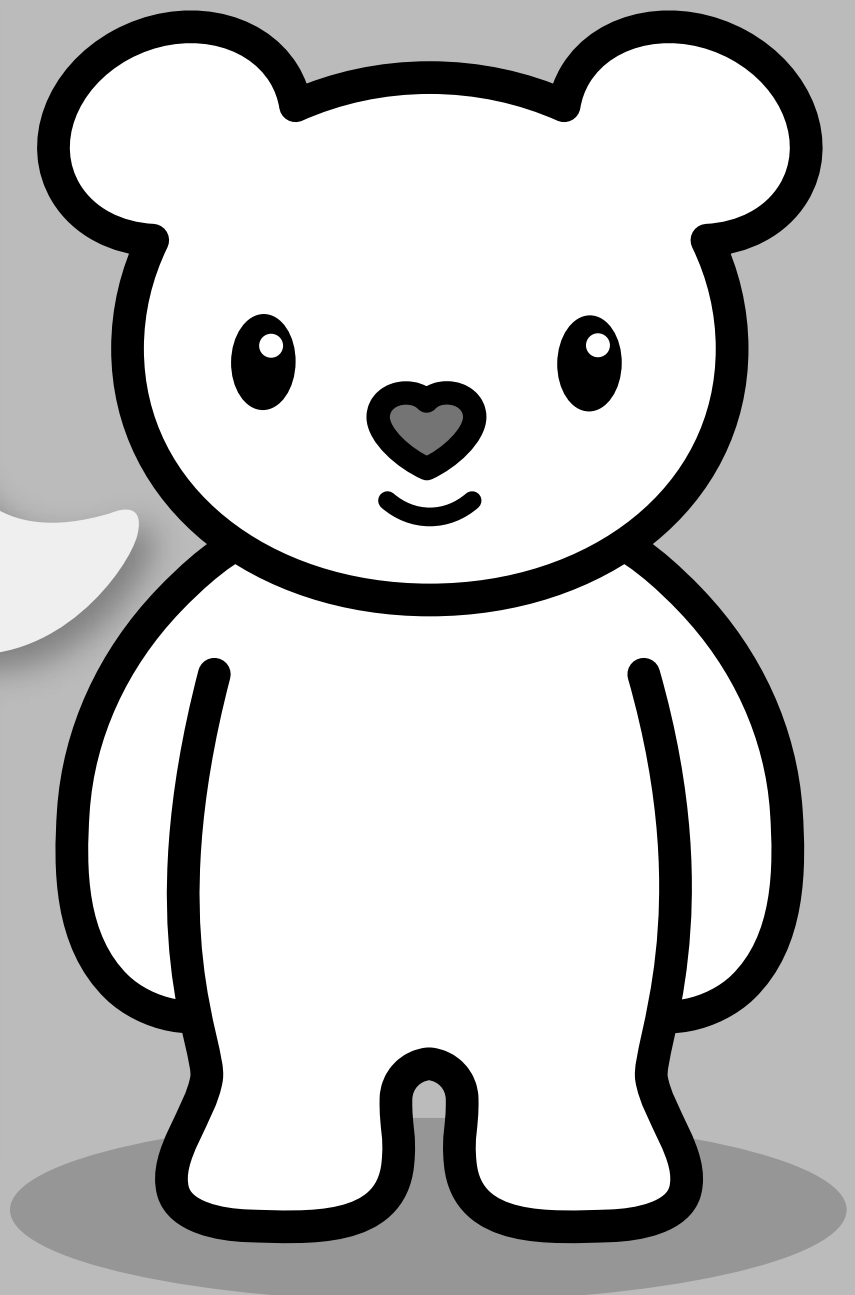




上手な医療機関へのかかり方②

まず、いつものお医者さんにかかりましょう！

体の具合が悪い時は、まず、かかりつけのお医者さんにみてもらいましょう。何でも相談でき、必要な適切な医療機関を紹介してくれます。



病院とは、入院用ベッド数が20床以上の医療機関です。診療所とは、入院設備を持たないか、入院用ベッド数が20床未満の医療機関で、名称は、「診療所」「医院」「クリニック」が多く、大部分が個人で開業しています。

地域に密着したお医者さんは、日常診療のほか、学校医、予防接種とか住民健診などの活動もしています。