

医療のリアルワールドデータ(RWD)ってなあに？

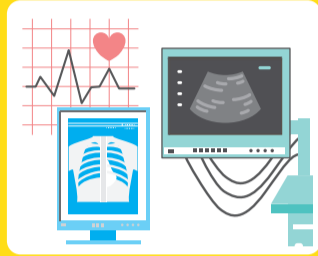
日常診療などで収集されたデータのこと、
それらを使って医薬品・医療機器の研究を進めることができます。

これからは治験や臨床研究でも大量のデータを集めることで様々な研究に役立つ手法が考えられ始めています。

医療のリアルワールドデータ(RWD)



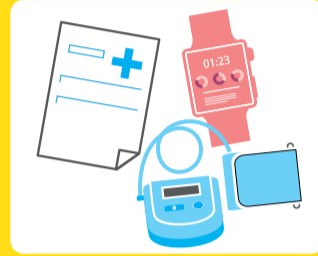
診察のカルテ情報



健康診断・様々な検査結果



処方箋



その他・レセプト・ウェアブル端末
・在宅機器 など

データを収集・分析して、いろいろな研究に活用

医療のRWDは大きな **成果** を生み出す可能性を持っています。



副作用が起こりやすい
体質を見つける



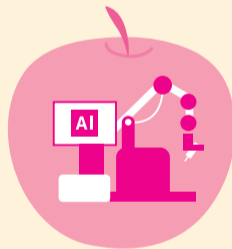
新薬開発の
スピードアップ/コスト低減



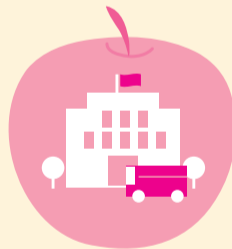
潜在的な創薬ニーズの
あぶり出し



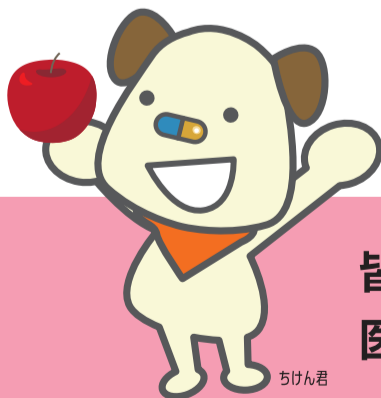
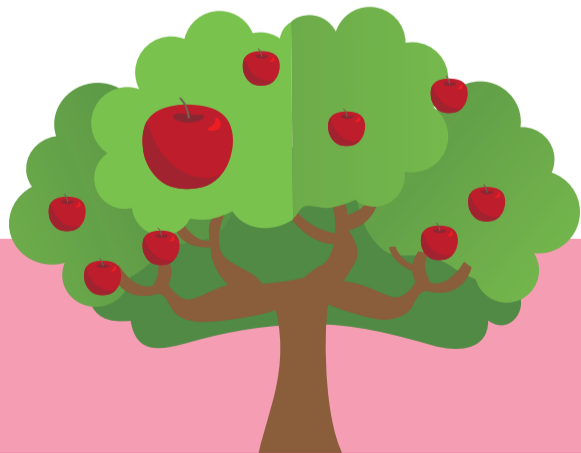
疾患の予兆を
見つける



AI(人工知能)や
医療機器の開発



行政の政策への
活用



ちけん君

データ収集に
ご協力いただくことで

皆さんも間接的に
医療に貢献することができます！

日本医師会は、医療のRWD利活用に関する国民の理解向上をめざしています。

