

# 健康ぷらざ

## No.505

企画:日本医師会

# ご家族に乳がんの方は いらつしやいますか？

乳がんは、現在、日本人女性が罹患する割合が  
もっとも高いがんです。

これまで、母親や姉妹など女性の家族が  
乳がんと診断された場合に

発症リスクが高まるといわれていましたが、

医療の進歩とともに、その原因となる

遺伝子についても解明されつつあります。

代表的なのが、特定の遺伝子の変異している

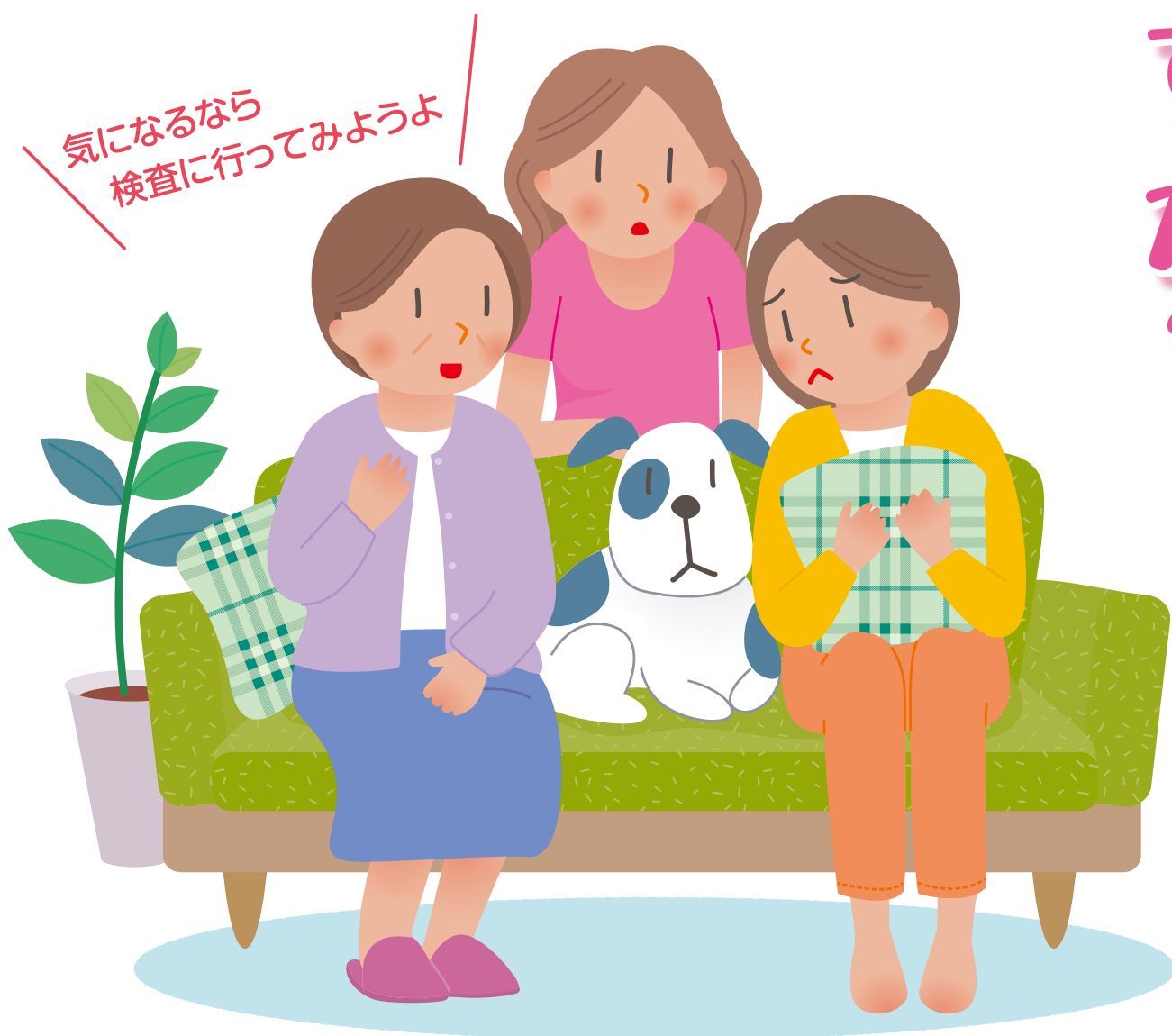
遺伝性乳がん卵巣がん症候群(HBOC※)です。

がんは、研究が進み、個々のタイプに沿った

検診も可能になってきています。

ご家族に乳がんの方がいらつしやる場合は、

怖がらず一度かかりつけ医に相談してください。



※HBOC: Hereditary Breast and Ovarian Cancer

指導:聖路加国際病院乳腺外科 プレストセンター長 山内 英子