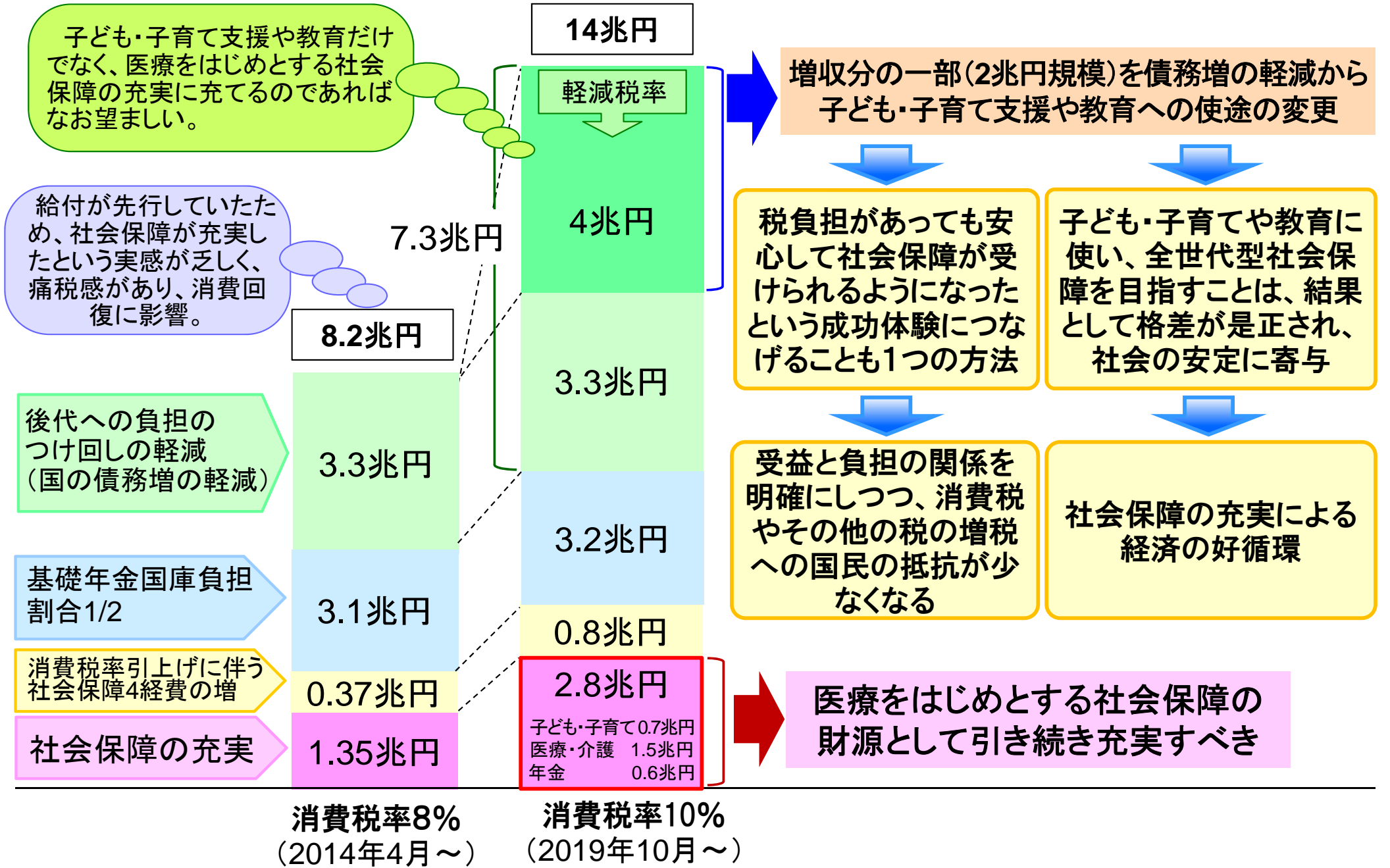


消費税増収分の使途の変更



※政府全体の支出が増加することにより、今後の「骨太の方針」等で支出にシーリングがかけられることも懸念される。

*厚生労働省「平成29年度の社会保障の充実・安定化について」をもとに作成(<http://www.mhlw.go.jp/file/06-Seisakujouhou-12600000-Seisakutoukatsukan/0000147708.pdf>)

社会保障の充実による国民不安の解消

参考

