

日本医師会 女性医師バンクのご紹介



公益社団法人 日本医師会

女性医師支援センター

Japan Medical Association Woman Doctor Support Center

日本医師会女性医師バンク

1. 医師の多様な働き方をサポートします！

結婚・出産・育児・介護、、、
医師は様々なライフイベントによって勤務環境に変化が生じます。
女性医師バンクでは医師が無理なく、キャリアを継続するために、一人ひとりのライフ
ステージにあった多様な就業形態での就業をサポートしています。また研修が
必要な方には、研修先の紹介も行っています。

臨床医

常勤・非常勤
スポット（健診等）

行政医

公衆衛生医師
検疫官等

産業医

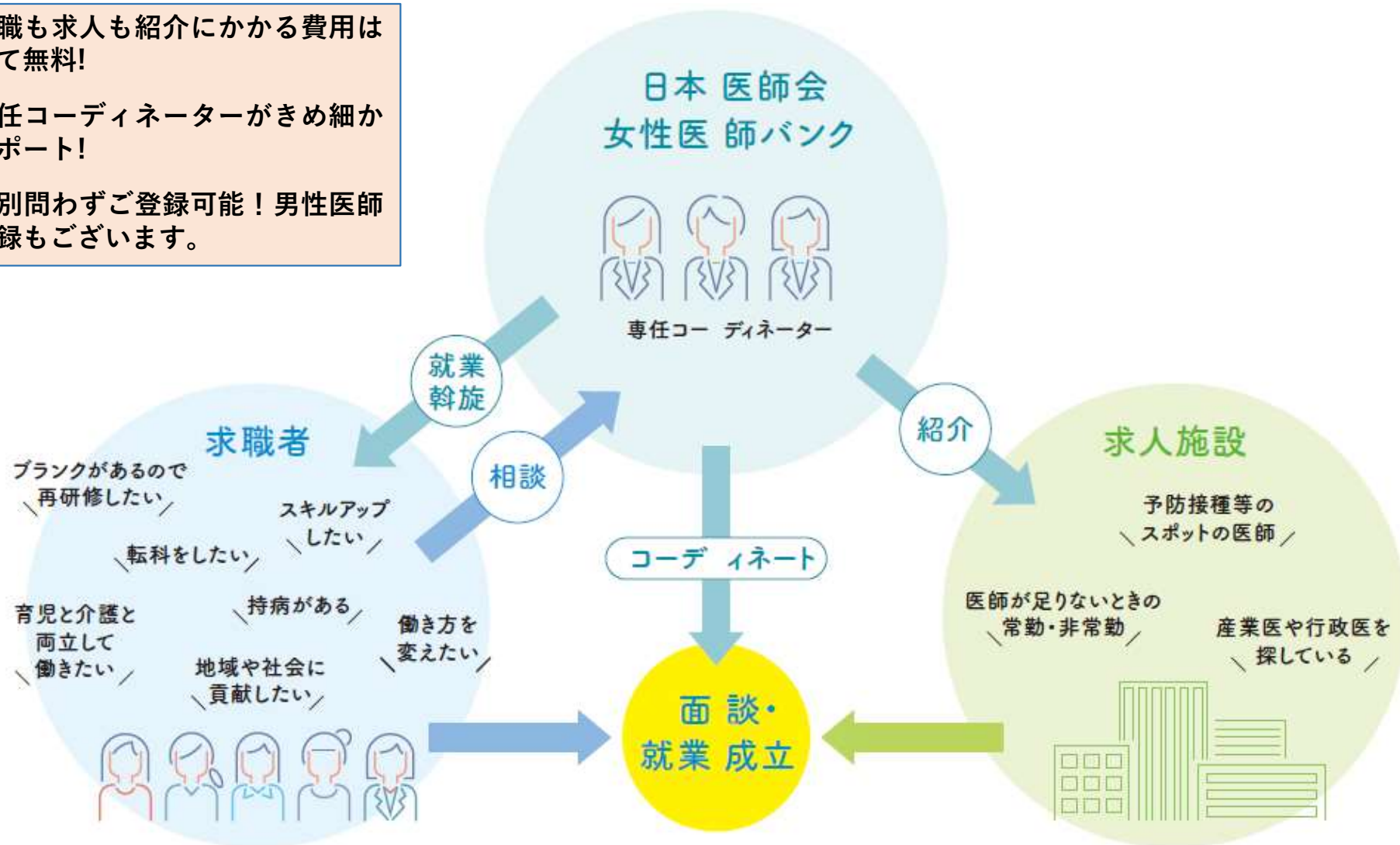
専属産業医
嘱託産業医

2. 都道府県医師会との連携による地域の実情にそった紹介体制！

女性医師バンクでは、都道府県医師会のドクターバンクと連携し就業先・研修先の紹介を行っています。
都道府県医師会のドクターバンクと連携を図ることで、より地域の実情にそったきめ細やかなサポート体制を整えています。

～女性医師バンクの事業体制～

- 求職も求人も紹介にかかる費用はすべて無料!
- 専任コーディネーターがきめ細かくサポート!
- 性別問わずご登録可能! 男性医師の登録もごさいます。



まずはお気軽にご相談ください!
03-3942-6512
 (平日10:00～17:00)

詳しくはWebサイトをご覧ください。
 日本医師会女性医師バンク で検索
 または、QRコードを読み込み、アクセスしてください。

「医師の多様な働き方を支えるハンドブック」

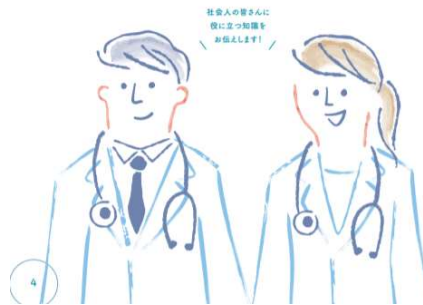
女性医師支援センターでは、『医師の多様な働き方を支えるハンドブック』を制作・配布しております。このハンドブックは、医師が社会人として働く上での基礎知識や出産・育児に関して直面する課題、それを支える制度など必要な情報を掲載しており、医学生、研修医など若手医師をはじめ多くの医師にご活用頂ける内容となっています。ぜひ、ご覧ください。



第1章

社会人として働くうえでの基本的な知識

研修医・勤務医として働くということは、すなわち「社会人」として生きていくということです。社会人・労働者まつわる制度には様々なものがありますが、制度の概要や活用方法について詳しく学ぶ機会は、これまでほとんどなかったのではないかと思います。そこでこの章では、社会人として働くうえでの基本的な知識をご紹介します。



1-1 労働者を守る制度・仕組み

1-2 自身の労働条件をきちんと把握しましょう

1-3 労働時間・時間外労働のルール

1-4 休日・休暇のルール

1-5 出産・育児・介護を支える仕組み

1-6 給与明細を見てみましょう

1-7 賃金

1-2 自身の労働条件をきちんと把握しましょう

労働条件通知書を実際に見て、何が書いてあるか確認しましょう。

雇用先

100w あなたが現在、どの組織に属しているのが明記されます。あなたが現在、どの組織に属しているのが明記されます。あなたが現在、どの組織に属しているのが明記されます。あなたが現在、どの組織に属しているのが明記されます。

労働契約の期間

100w あなたが現在、どの組織に属しているのが明記されます。あなたが現在、どの組織に属しているのが明記されます。あなたが現在、どの組織に属しているのが明記されます。あなたが現在、どの組織に属しているのが明記されます。

就業する場所と業務の内容

100w あなたが現在、どの組織に属しているのが明記されます。あなたが現在、どの組織に属しているのが明記されます。あなたが現在、どの組織に属しているのが明記されます。あなたが現在、どの組織に属しているのが明記されます。

賃金と手当て

100w あなたが現在、どの組織に属しているのが明記されます。あなたが現在、どの組織に属しているのが明記されます。あなたが現在、どの組織に属しているのが明記されます。あなたが現在、どの組織に属しているのが明記されます。

就業時間

100w あなたが現在、どの組織に属しているのが明記されます。あなたが現在、どの組織に属しているのが明記されます。あなたが現在、どの組織に属しているのが明記されます。あなたが現在、どの組織に属しているのが明記されます。

休日・休暇

100w あなたが現在、どの組織に属しているのが明記されます。あなたが現在、どの組織に属しているのが明記されます。あなたが現在、どの組織に属しているのが明記されます。あなたが現在、どの組織に属しているのが明記されます。

退職に関する事項

100w あなたが現在、どの組織に属しているのが明記されます。あなたが現在、どの組織に属しているのが明記されます。あなたが現在、どの組織に属しているのが明記されます。あなたが現在、どの組織に属しているのが明記されます。

労働条件通知書	
2021年4月1日	
1. 契約期間	期間の定めなし
2. 就業の場所	〇〇病院 東京都〇〇区〇〇町〇〇番
3. 就業する業務の内容	内科に関する診療行為全般
4. 労働時間	9:00-18:00(5日休) 休憩時間12:00-13:00 労働時間のほか、変更することがある。
5. 休日	週5日勤務 土曜・日曜 ※年末年始休暇(12月29日-1月3日) ※夏季休暇(7月-9月中に後述で3日間) ※育児休暇 ※産後休暇 ※育児休業 ※介護休暇
6. 賃金	1. 基本賃金 月額320,000円 2. 手当 ①インセンティブ手当 10,000円/月 ②当番手当 50,000円 ③研修手当 規定に基づき ④休日手当 規定に基づき ⑤退職金 規定に基づき 3. 賞与 毎月 4. 賞与 毎月 5. 賞与 毎月 6. 賞与 毎月 7. 賞与 毎月 ※定年給(60歳) ※退職金(退職金)の手続き (退職金)の手続きは、退職時に受け取るものと ※就業の事由及び手続
7. 退職に関する事項	第4条第2項)もし、この書面が交付された日から30日以内で退職する場合は、勤務先に申し出るようにして下さい。

詳細は女性医師支援センターHP (<https://www.med.or.jp/joseiishi/>) をご覧ください。