

愛媛プラチナドクターバンク事業

1 事業趣旨

愛媛県の医師確保対策の一つとして、求人者及び求職者をマッチングし、地域医療を下支えする仕組みを構築する。

2 実施体制

一般社団法人愛媛県医師会が事業実施主体とし、愛媛県から事業運営委託する。

3 事業のねらい

- (1) 愛媛県、愛媛県医師会、愛媛大学医学部が密に連携して、3者が有するネットワークを最大限に活用し、県内外の医療機関を退職（退官）する医師を対象に、求人者と求職者双方にとって信頼できる無料職業紹介事業を行う。
- (2) 県内医療機関の協力を得て、求職者の受け皿となる求人登録を広くカバーし、3者と県内医療機関の人脈を活かした求職者の掘り起こしやマッチング交渉を行う。
- (3) 専門的知識を有する職業紹介責任者を設置し、きめ細やかなマッチングを行う。

4 マッチングサイトの構築・運用

円滑なマッチングを実現するため、求人・求職情報サイト「愛媛プラチナドクターバンク」を開設し、両者が知りたい項目についてスムーズに検索できるサイトとして運用している。（アドレス [https:// www.ehime-doctorbank.jp/](https://www.ehime-doctorbank.jp/)）

5 次に掲げる医師への支援についても、本事業の波及効果として期待し、関係機関との連携により、地域医療の提供体制の確保に努める。

- (1) 育児休業中や復職希望の女性医師
- (2) 救急医療（輪番応援）維持のために必要な医師
- (3) 医業継承を検討する医師 等

愛媛県女性医師の働き方の現状と課題 ～メールインタビュー調査プロジェクト～

<対象>

愛媛県内女性医師への呼びかけ、委員等からの紹介による35ケース

インタビュー調査1ケース

メールアンケート調査34ケース

<インタビューガイド及びアンケート内容>

1. 背景 年齢 卒年 専門科

医学部に入った動機

専門科を選んだ理由

2. 現在の状況

卒後年数 配偶者の有無 子どもの有無

現在の勤務状況

現在に至るまでにあった悩みや要望

仕事の満足度（10点満点で何点か？その理由）

仕事以外の満足度（10点満点で何点か？その理由）

上司や家族に対して思うこと

3. 困ったこと 要望 提案 なんでも

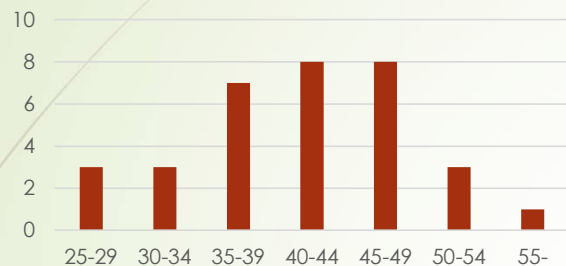
4. 次世代へのメッセージ

<期間>

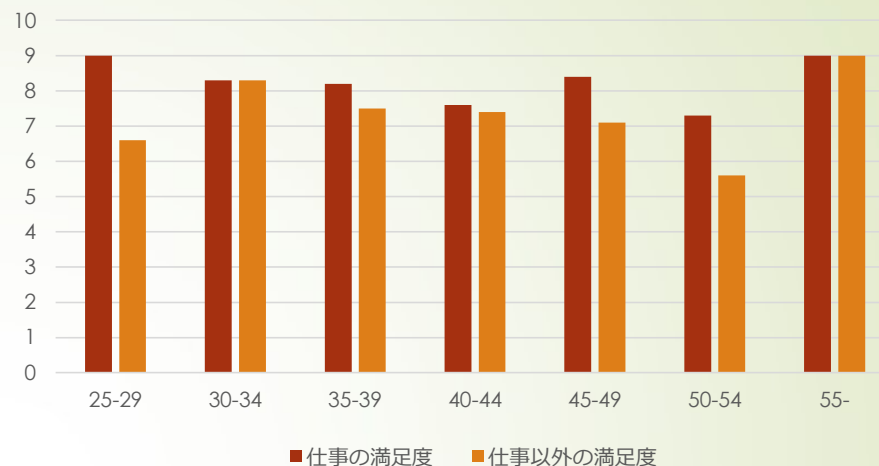
2019年9月～2021年2月

年齢階級別内訳

年齢階級別人数



年齢階級別満足度



次世代へのメッセージ

①20代

困ったときは相談すれば、きっと周りには親身になってくれる同僚がいるはずですよ。

②20代

多忙ではありますが、一緒に公私ともにがんばっていきましょう。

③20代

まだまだ女性の私生活に関しては厳しい世の中ですが、仕事のやりがいに関しては恵まれていると思います。一緒にがんばりましょう。

④30代

先輩の女性医師に子育てのアドバイスをもらったり、励まされたりしながら仕事ができている。自分がお世話になった分を後輩に返していきたいと思っています。

⑤30代

もし結婚相手が決まっていれば早めに結婚し親が元気なうちに子どもを産んで育児を手伝ってもらうのがキャリアを積むうえで良いと考える。女性とはいえ、キャリアアップ（医療技術の向上）と育児の両立を個々の環境をふまえて検討することが必要（各々の環境を検討し、どちらか一方に重きを置かざるを得ないこともあるだろうが）。

愛媛大学医学部附属病院

【地域のマドンナドクター養成プロジェクト】

出産や育児で医療の現場からの離職を考えている、もしくは離職をせざるを得なかった女性医師の方々を**病院長と愛媛県医師会が連携して支援**する制度

復職に向かう女性医師：

- ①総合臨床研修センター所属（医局の規制から多少の間をおく）
- ②希望の診療科で、知識・技術を戻し生活を整えるプログラム作成
- ③診療技術や専門知識の獲得を支援（メンターによるサポート）

その効果：①医師不足の解消の一助となり社会貢献

②家庭を持ち、医師として誇りを持って働く

③働く女性の姿 ➡ 次世代の医療を担う女子医学生の希望



マドンナドクター

連携した
サポート体制

あいあいキッズ

院内保育施設
乳幼児保育・学童保
育・夜間保育（週2）
・病児保育

あいサポート

医学部に勤務する
女性医師・研修者
のライフサポート

県女性医師部会

県内女性医師や女子医
学生・研修医のサポ
ート、非就業医師発掘、
コンサルタント

愛媛大学医学部附属病院

【地域のマドンナドクター養成プロジェクト】実績

	診療科	プロジェクト期間	勤務形態
1	眼科	3年間	週5日 6時間パート
2	小児科	1年間	週5日 全日（宿直なし）
3	皮膚科	1年11月	週2日 全日（宿直なし）
4	内科	1年	週5日 全日（宿直なし）
5	小児科	1年	週5日 全日（宿直なし）
6	皮膚科	8年	週5日、2年目から週2日
7	小児科	1年	週3日 5時間パート
8	産婦人科	2年5月	週2日 全日（宿直なし）
9	小児科	1年	週2日 全日（宿直なし）
10	眼科	8月	週5日 全日（宿直なし）
11	皮膚科	1年1月	週2日 4時間パート

- 開始当初から比べると、利用者は減少傾向
 - 各々の診療科で柔軟な対応をするようになった（プロジェクトの波及効果）
- 県外から戻ってくる女性医師からの問い合わせは増加
 - 助言を含め案内役にもなっている（愛媛で安心して円滑に仕事をしてもらう）