



# 遠野スタイルによる 「子ども・子育て施策」 2019

令和元年11月16日（土）

★ 日本本医師会女性医師支援センター事業 北海道東北ブロック会議 ★  
岩手県医師会女性医部会 部会長 千葉 純子

遠野市子育て応援部こども政策課資料提供





# 遠野市の現状について



# 遠野市の概要

## 概要



- 将来像  
永遠の日本のふるさと遠野

- 遠野市の花・鳥・木



やまゆり



やまどり



いちい

- 特産品



ホップ

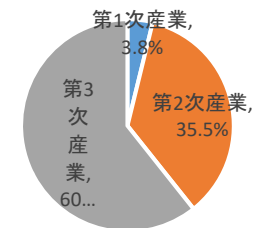


わさび

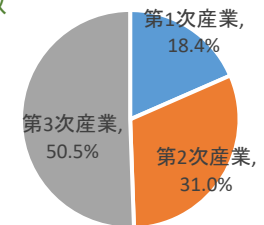


- 人口：26,899人
- 世帯数：10,749世帯  
(H31年4月1日現在)
- 面積：825.97 km<sup>2</sup>

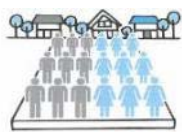
● 市内純生産額  
**737億円**  
(2012年度)



● 産業別就業者数  
**14,291人**  
(2016年度)



1 km<sup>2</sup>当たりの人口



32.99人 (H30.9.30現在)

1世帯の人口



2.52人 (H30.9.30現在)

1月当たり出生数



11.33人 (平成29年度)

1月当たり死亡数



43.33人 (平成29年度)

1月当たり結婚数



7.17組 (平成29年度)

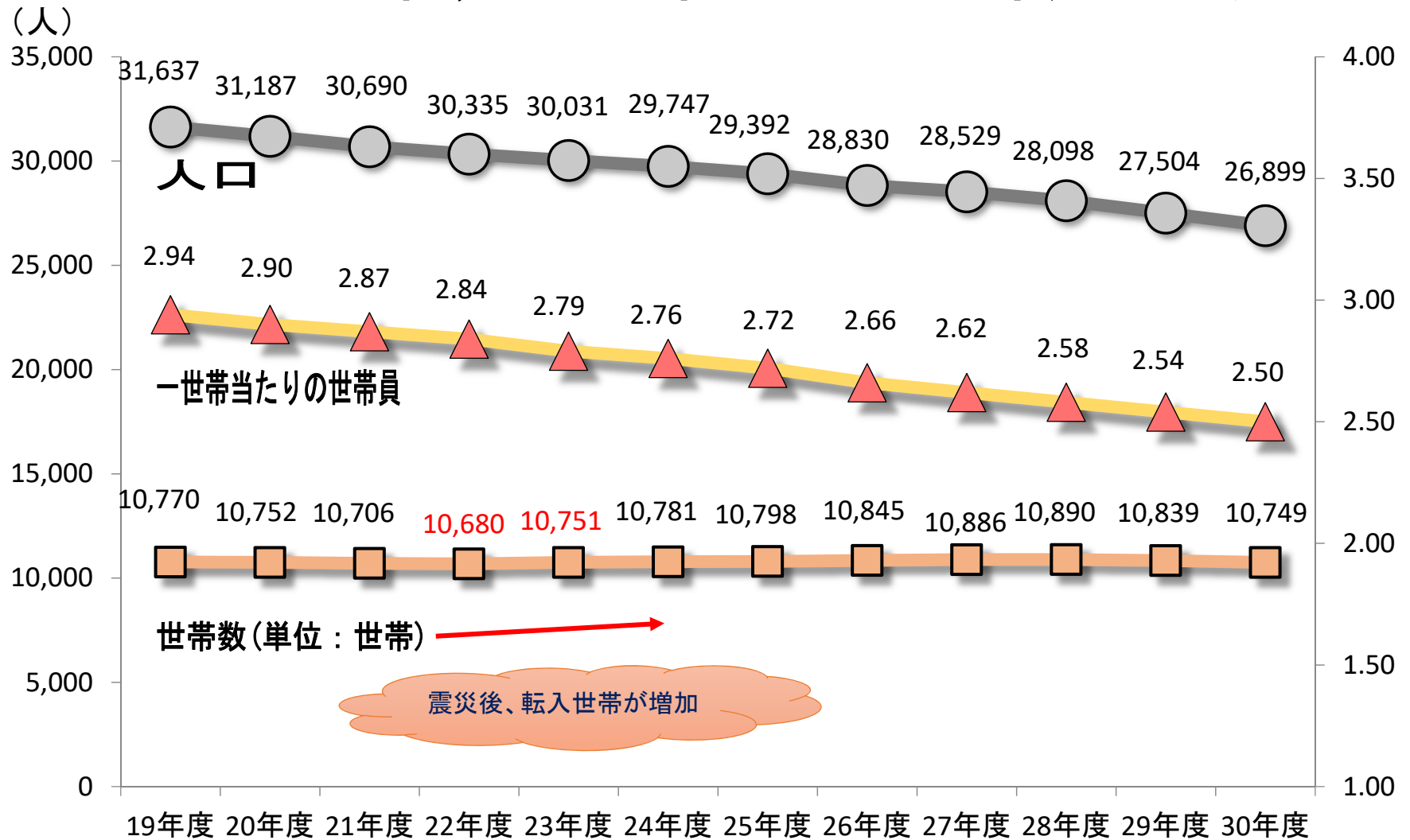
1人当たり市民所得



2,420千円 (平成27年度)

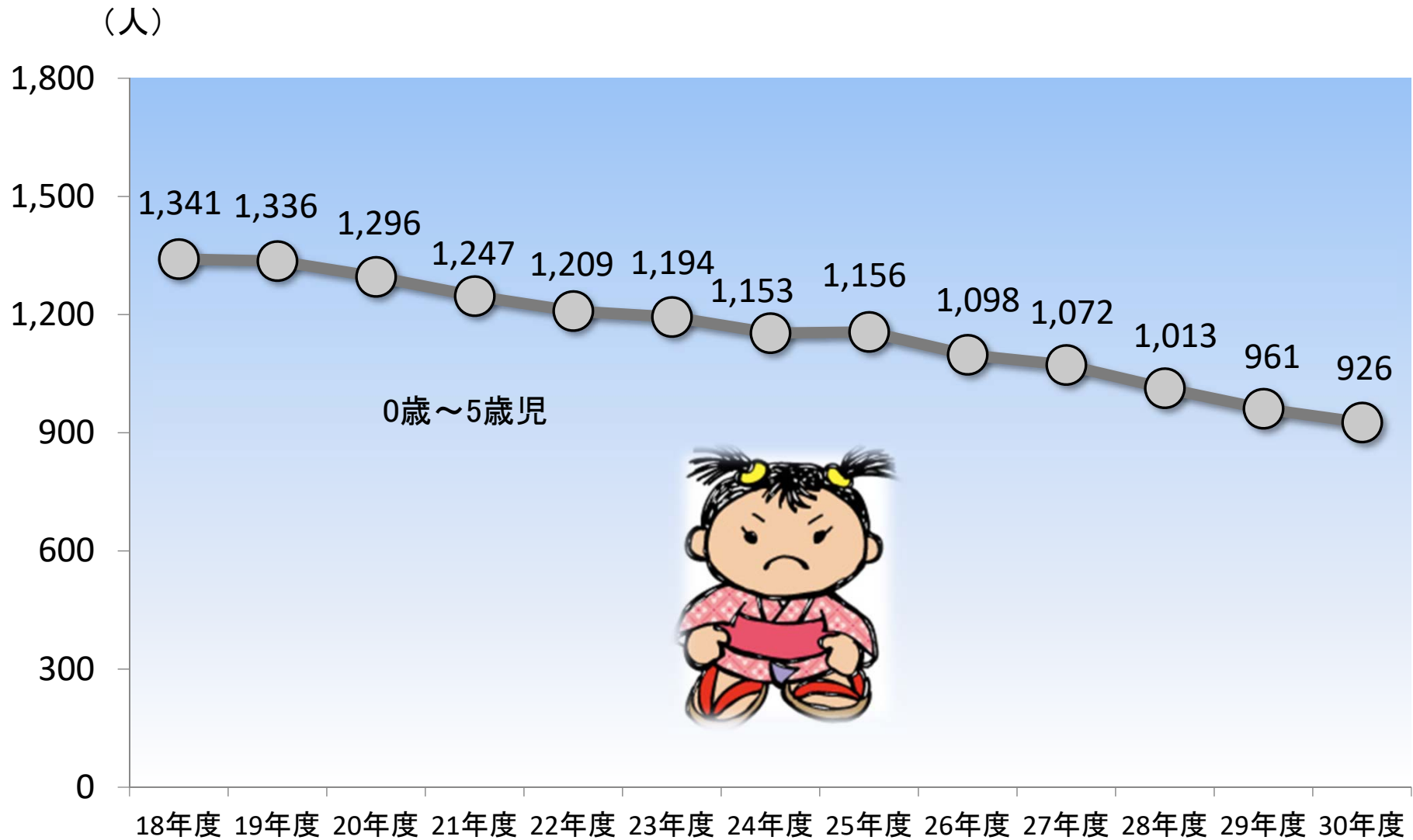


# 人口・世帯数・一世帯当たりの世帯員の推移



資料：遠野市住民基本台帳  
(各年3月31日現在)

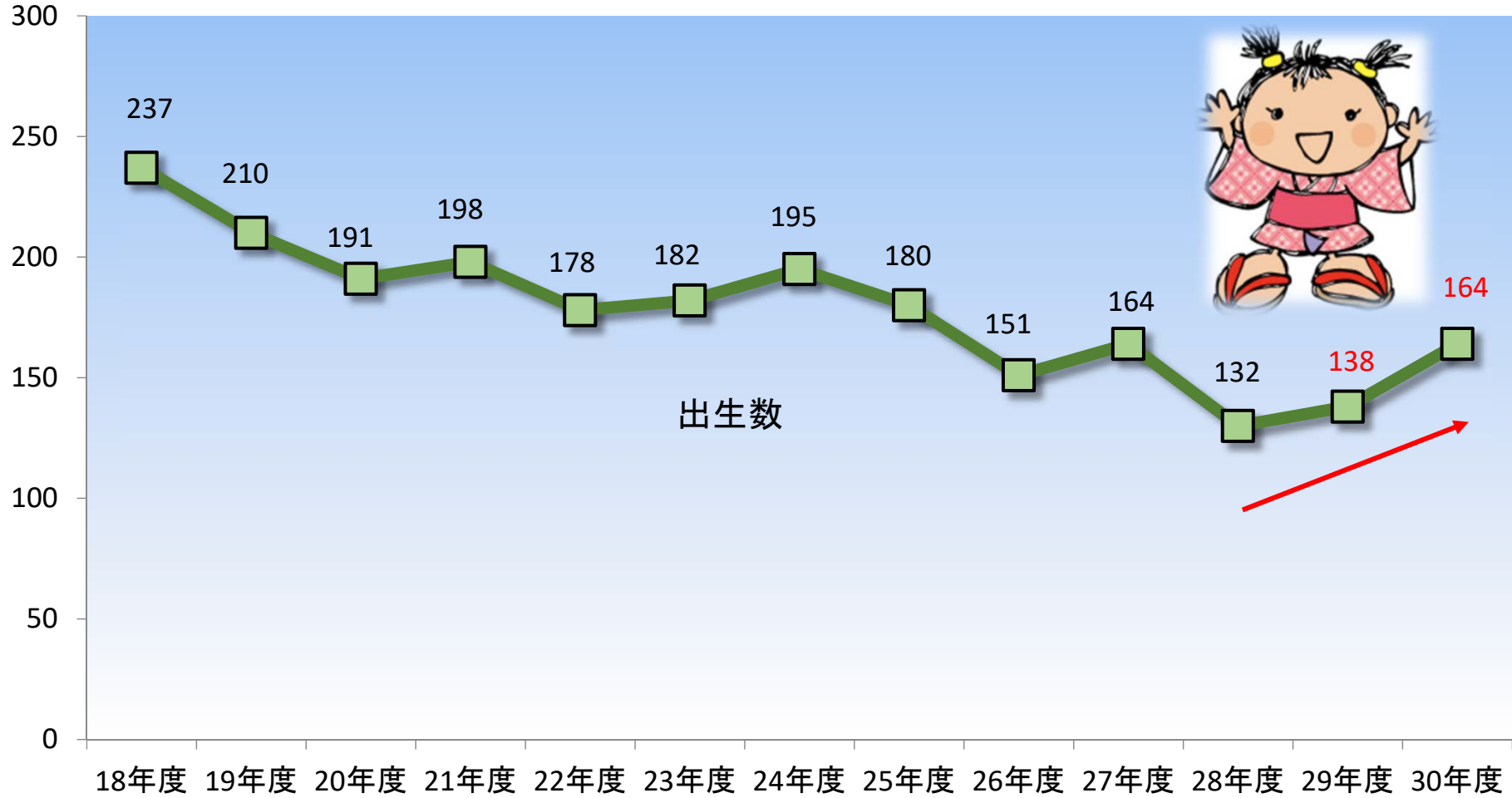
# 止まらない少子化



資料：遠野市住民基本台帳  
(各年3月31日現在)

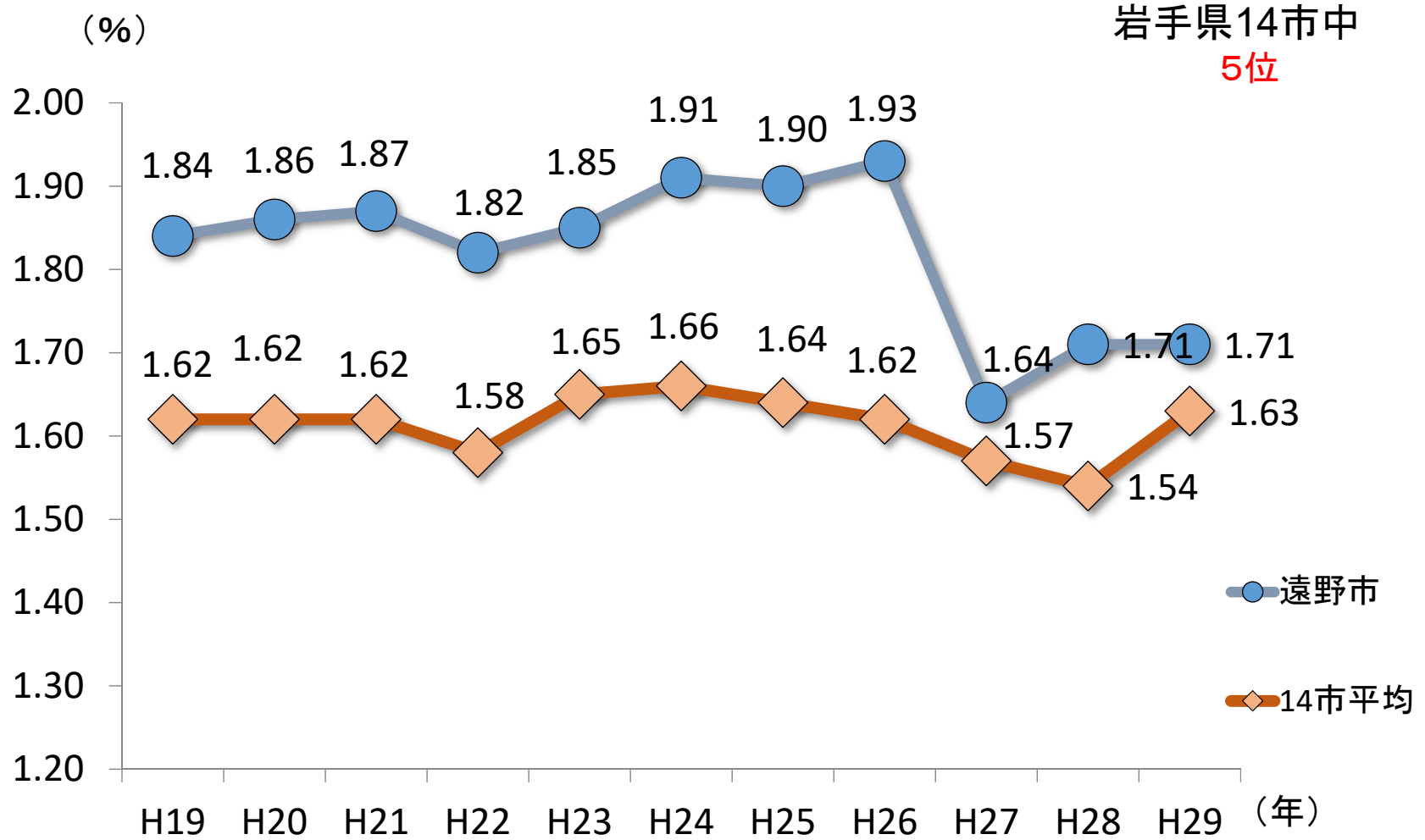
# 少子化の中にも手ごたえを感じる

(人)



資料：遠野市住民基本台帳  
(各年3月31日現在)

# 合計特殊出生率の推移



資料：岩手県保健福祉年報（人口動態編）



# 遠野スタイル子育て支援施策





# 看護保育安心サポート事業費 病児等保育施設「わらっぺホーム」



平成22年5月、県立遠野病院隣接の看護師宿舎1階に開設  
(※運営は保育協会に委託)



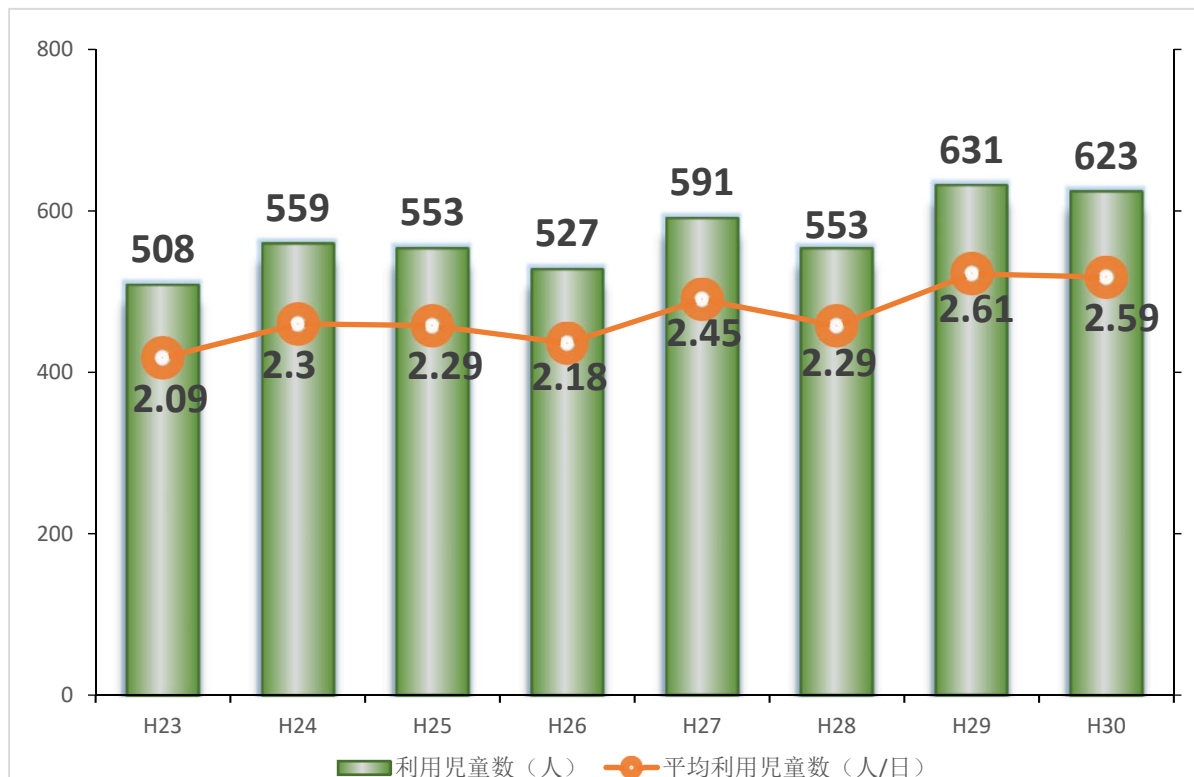
- ★対象・・・病気にかかっている又は病気の回復期にある、医療処置や入院の必要がない子ども  
(生後6カ月～小学6年生)
- ★定員・・・3人(状況によって増員)
- ★時間・・・月曜日から金曜日 8:00～18:00  
(土日祝日及び年末年始は休み)
- ★利用の流れ  
元気なうちに事前登録 → 利用したい場合は・・・→ 電話予約 → 病院受診 → 申込書、病院の診察券、お弁当、処方薬などを持参し来所
- ★スタッフ・・・看護師1名、保育士1名  
(利用人数に応じて保育士を増員)
- ★料金・・・2,000円(4時間以内 1,000円)  
※所得状況により減免
- ★県立遠野病院小児科医の巡回実施



# 病児等保育施設「わらっぺホーム」利用実績

年 度	25	26	27	28	29	30
開設日(日)	241	242	241	242	242	241
登録者数 (人)	216	211	226	237	229	226

利用児童の主な病名  
インフルエンザ、風邪、胃腸炎  
、水痘、流行性耳下腺炎 等



# 子育てするなら 遠野



遠野市子育て応援部 こども政策課

〒028-0515

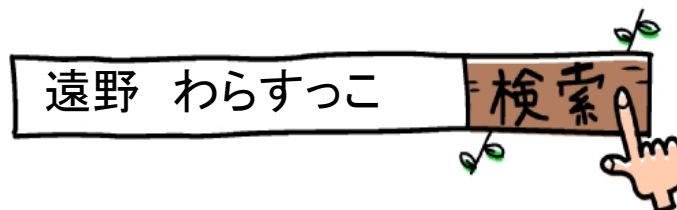
岩手県遠野市東舘町8-12

TEL : 0198-62-0189 (いちはやく) 直通

FAX : 0198-62-9422

e-mail : [kosodate@city.tono.iwate.jp](mailto:kosodate@city.tono.iwate.jp)

<http://www.city.tono.iwate.jp/index.cfm/42,0,132,html>



平成30年度 第1回

遠野市病児等保育施設わらっぺホーム運営懇談会

日時 平成30年5月16日（水）

午後1時30分から

場所 遠野市病児等保育施設わらっぺホーム

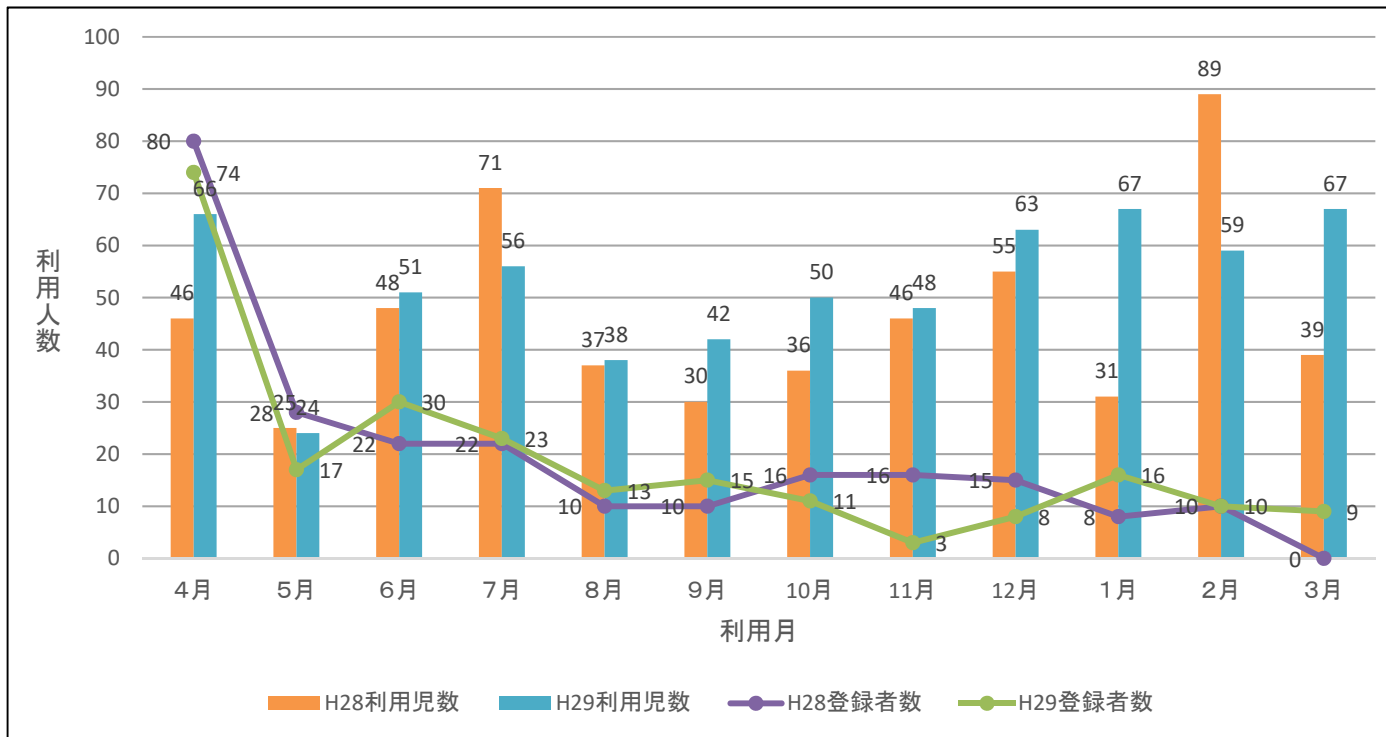
1 実績報告

平成29年度利用状況（平成30年3月31日現在）

項目	H29	H28	比較
開設日数 (日)	242	242	0
登録者数 (人)	229	237	△8
利用児数 (人)	631	553	78
平均利用者数 (人/日)	2.61	2.29	0.32

平成29年度月別利用実績（上段：H29、下段：H28）

項目	4月	5月	6月	7月	8月	9月	10月	11月	12月	1月	2月	3月	計
開設日数 (日)	20	20	22	20	20	20	21	20	20	19	19	21	242
	20	19	22	20	20	20	20	20	19	20	20	22	242
登録者数 (人)	74	17	30	23	13	15	11	3	8	16	10	9	229
	80	28	22	22	10	10	16	16	15	8	10	0	237
利用児数 (人)	66	24	51	56	38	42	50	48	63	67	59	67	631
	46	25	48	71	37	30	36	46	55	31	89	39	553
平均利用者数 (人/日)	3.30	1.20	2.32	2.80	1.90	2.10	2.38	2.40	3.15	3.53	3.11	3.19	2.61
	2.30	1.32	2.18	3.55	1.85	1.50	1.80	2.30	2.89	1.55	4.45	1.77	2.29



平成31年度 第1回

遠野市病児等保育施設わらっぺホーム運営懇談会

日時 平成31年4月18日（木）  
午後1時30分から

場所 遠野市病児等保育施設わらっぺホーム

1 報告

平成30年度利用状況

項目	平成30年度		平成29年度		比較
	(平成31年3月31日)	現在)	(平成30年3月31日)	現在)	
開設日数 (日)	241		242		△1
登録者数 (人)	226		229		△3
利用児数 (人)	623		631		△8
平均利用者数 (人/日)	2.59		2.61		△0.02

平成30年度月別利用実績（上段：H30、下段：H29）

項目	4月	5月	6月	7月	8月	9月	10月	11月	12月	1月	2月	3月	計
開設日数 (日)	20	21	21	21	20	18	22	21	19	19	19	20	241
	20	20	22	20	20	20	21	20	20	19	19	21	242
登録者数 (人)	61	24	30	30	15	18	7	8	13	10	4	6	226
	74	17	30	23	13	15	11	3	8	16	10	9	229
利用児数 (人)	21	42	60	67	58	48	61	61	44	65	46	50	623
	66	24	51	56	38	42	50	48	63	67	59	67	631
平均利用者数 (人/日)	1.05	2.00	2.86	3.19	2.90	2.67	2.77	2.90	2.32	3.42	2.42	2.50	2.59
	3.30	1.20	2.32	2.80	1.90	2.10	2.38	2.40	3.15	3.53	3.11	3.19	2.61

